

Mathematics

CORE / M1 / M2

CYRUS YEUNG



DSE 親身上陣，CORE / M2 皆取 5**
Paper I : 104/105 Paper II : 45/45 ，實力見證

對數學課程瞭如指掌

曾任教中一至中六所有級別的數學科及 M1 / M2 課程

連續三年為星島日報【文憑試練習王】數學科專欄作者
撰寫近 50 篇文章，與一眾考生分享數學心得及技巧

超過 20 年教學經驗

教授學生人數過萬，大量傳統名校生亦有重讀生，真正了解不同學生所需

香港科技大學數學系

專科專教，傳授正宗數學概念

To 2027 DSER

決戰

DSE MATH CORE

終極一TIPS (4 月)



全面預測 DSE 2027 題型
作試前最後操練

補底、MC、LQ、保星
四大課程全面重溫，鉅細無遺



FINAL REVISION (3 - 4月)

全港大型模擬試 (2 月)



終極模擬試題
全面檢視自己不足之處

一個課程教晒DSE
所有MC及長短題目



REGULAR COURSE (9 - 3月)

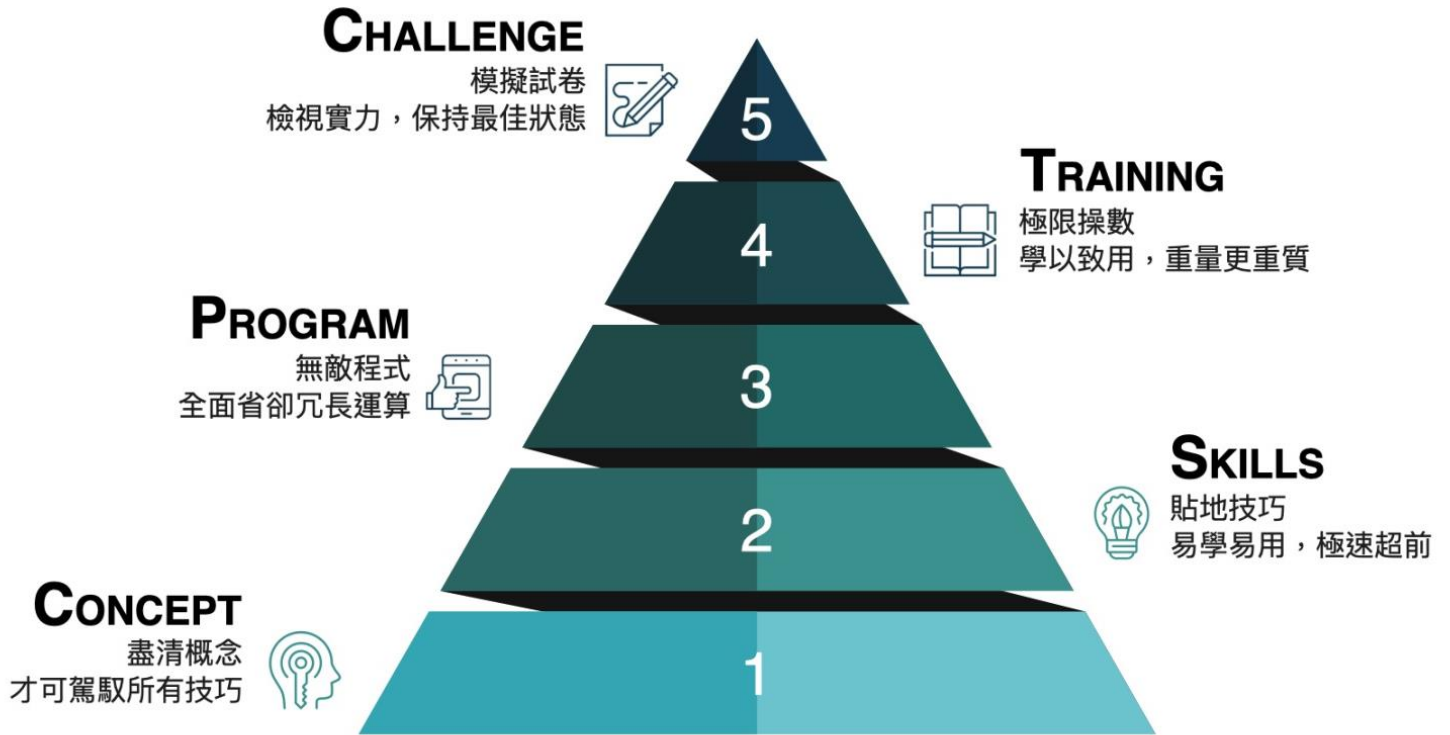
SUMMER COURSE (7 月)



全面學會 ASGS 及 Trigo 3D
所有概念、技巧及程式

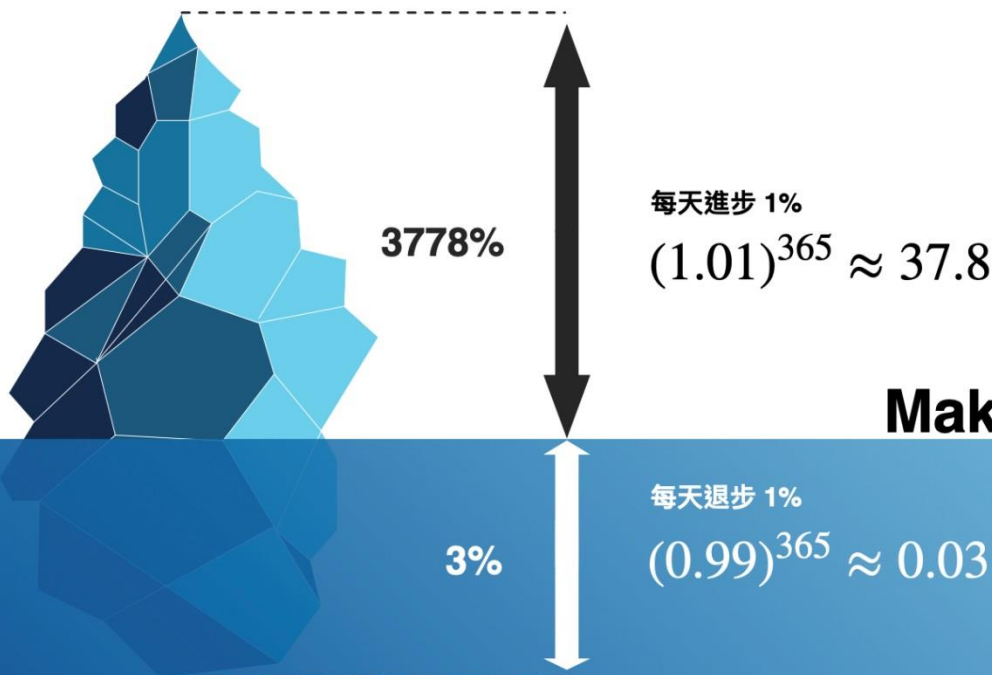
數學皇者

必備實力



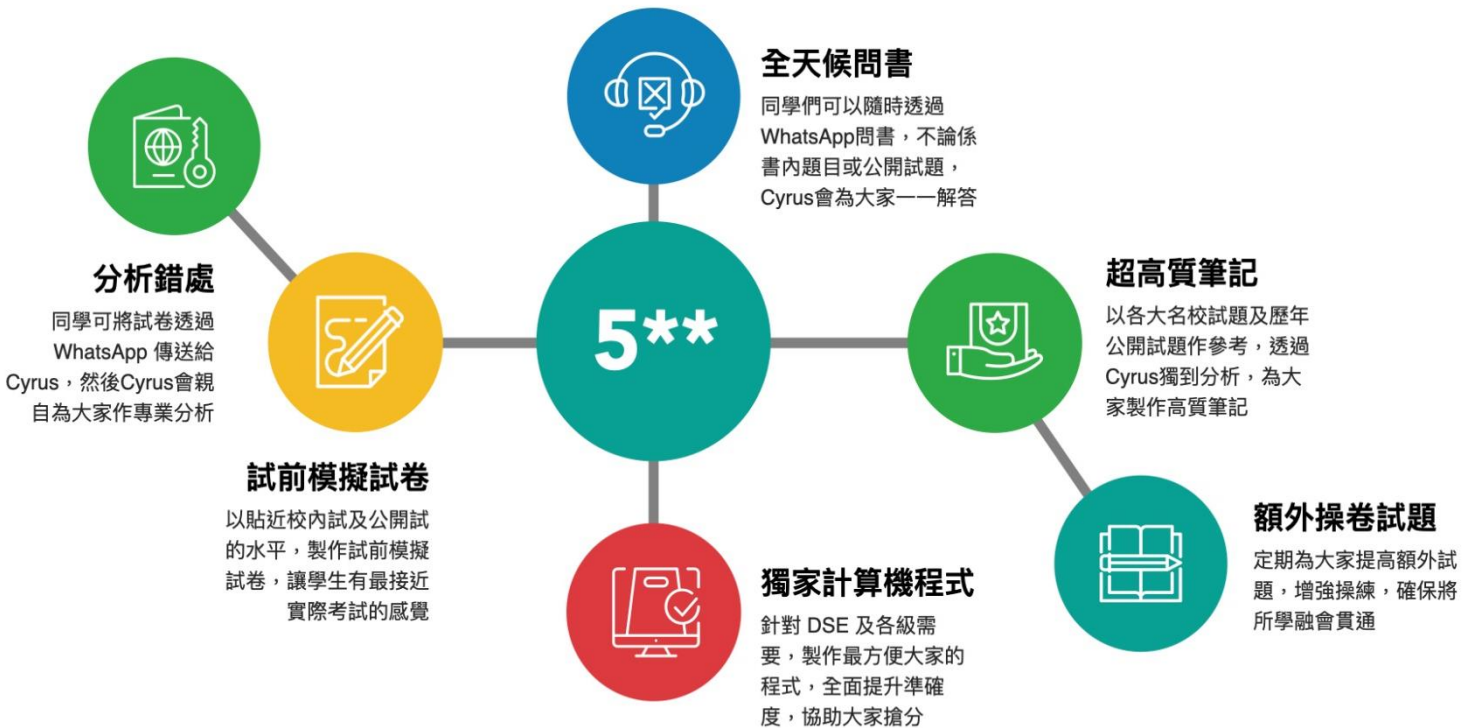
4

1%的差別



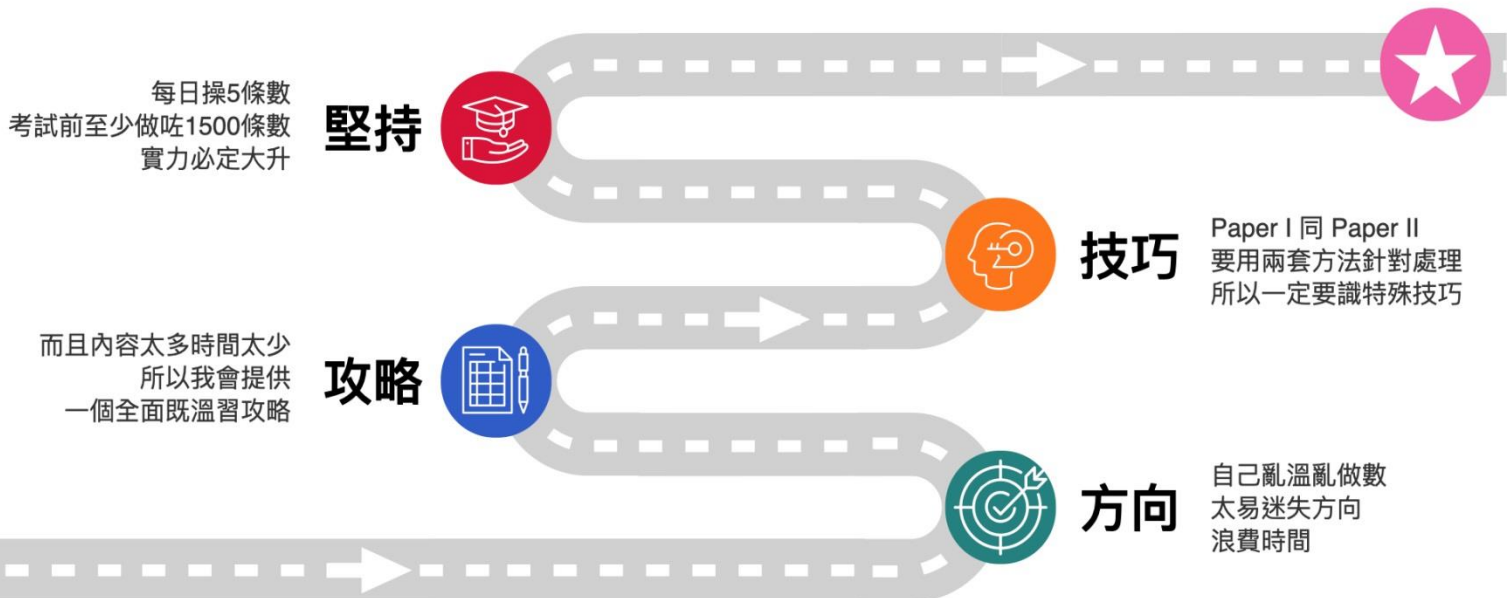
Make Your CHOICE

全面配套



成功的路上並不擁擠 因為堅持的人不多

所以你肯下定決心，LV 5+ 絕對係觸手可及



暑期限時

6/6 SAT

19/6 FRI



A

團購報/孖住報 半價



一同報讀相同導師指定
暑期課程 **首期半價!**

B

新科目首期\$400

*正價報讀指定暑期課程，可享**\$400**報讀新科目首期

C

2科新科目共減\$480 3科新科目共減\$1,080

(4科或以上每科減\$360)

*優惠詳情請向報名處查詢



暑期
特選優惠

7/8
月暑期班



優惠 1 團購報/孖住報

2人報各減\$360；3人報齊享半價(新舊生適用)



一同報讀各減\$360!



以上一同報讀，齊享半價!

優惠 2 新科目報2期，共減\$360

新科目繳交2期學費，最多可減\$360

*如課程有2期(4+2, 4+3, 4+4...)，新生一次繳交2期學費，即減\$360

*如課程只有1期(4堂或以上)，新生報讀可減\$220 (1期6堂課程也只會減\$220)

優惠 3 報2期共減\$140 舊生適用

*如課程有2期(4+2, 4+3, 4+4...)，任何同學一次繳交2期學費，即減\$140

優惠 4 報得多慳得多

報讀指定2科暑期課程，共減\$220 /

3科共減\$420 / 4科共減\$680

*優惠詳情請向報名處查詢



Cyrus Yeung – 2026 暑期班

升中二課程

S2MAT9WCU	6 堂	p.6
-----------	-----	-----

升中三課程

S3MATHWCU	4 堂	p.9
-----------	-----	-----

升中四課程

S4MATCWCU	4 堂	p.12
-----------	-----	------

升中五課程

S5MATCWCU	4 堂	p.15
-----------	-----	------

升中六課程

S6MATCWCU	4 堂	p.18
-----------	-----	------

P6MAT9WCU	2 堂	p.21
-----------	-----	------

M1 / M2 Online VIP

I6MAT1WCA – 微分	6 堂	p.23
----------------	-----	------

I6MAT1WCB – 積分	6 堂	p.23
----------------	-----	------

I6MAT2WCA – 微分	6 堂	p.25
----------------	-----	------

I6MAT2WCB – 積分	6 堂	p.25
----------------	-----	------

I6MAT2WCC – 矩陣及線性方程組	6 堂	p.26
----------------------	-----	------

I6MAT2WCD – 向量	6 堂	p.26
----------------	-----	------

I6MAT2WCE – 三角學	4 堂	p.27
-----------------	-----	------

註：筆記中英文對照 - 為避免浪費及更準確預算筆記數量，請儘早報名/交學費，如在開課當日報名/交學費，將有機會未能安排完整筆記及於稍後才能補領，敬請留意。
 *時間表內顯示為參考學費，課程學費以教育局所發之收費證明書上的註冊學費為準，有關差額由英皇教育基金會及該科導師資助。 *不足一期將按比例計算
 - 詳細課程內容可瀏覽：<http://www.kge.hk> - 同學必須保留收據按所示的時間地點上課，報名後相關資料如有改動，本校將會按報名人所填寫的聯絡電話作個別通知或堂上通知。
 - 課堂時間表以報名時為準，本校保留修改本傳單各項資料之權利，學生如有需要查詢最新資料，可向本校職員查詢。 - 教學進度謹作參考，有機會因應實際需要而改變並在課堂上宣佈。
 如因社會狀況、衛生環境或疫情、天氣問題等情況，因而無法在原定時間或地點上堂，本校將會保留權利將課堂安排於《學生服務平台》繼續進行教學，已收取的學費將不會退還



F.2 SUMMER COURSE [共6堂]



課程簡介

Identities 恆等式

1. 平方差的恆等式 Difference of 2 Squares
2. 兩數相加之平方 Square of Sum of 2 Numbers
3. 兩數相減之平方 Square of Difference of 2 Numbers
4. 活用技巧輕鬆解決複雜恆等式題目，一秒計出 85^2 、 99^2 及 101^2 等等題目

Factorization 因式分解

1. 抽公因式 By Taking Common Factors
2. 併項法 By Grouping Terms
3. 利用恆等式 By Identities
4. 送一個 Cyrus 自創超級「因式分解」計算機程式，真正秒殺高階因式分解難題

Laws of Integral Indices 整數指數定律

1. 正指數 Positive Indices
2. 負指數 Negative Indices
3. 代數式化簡 Simplification of Algebraic Expression



課程特色

1. 針對新學年新課題，全面打好根基，大幅超前
2. 每堂最少 1 小時 15 分鐘教學，輕鬆高效
3. 獨家計算機程式使用教學，大幅提升運算速度及準確度
4. 免費無限 WhatsApp / WeChat 問書，由 Cyrus Yeung 詳細回答，全天候支援，照顧每一個學生
5. 上課氣氛輕鬆，深入淺出，易明易入腦，任何水平既學生都跟得上
6. 「網上課程」形式授課，可無懼一切壞天氣，安坐家中，享受高質課程，全面進步！
7. 24/7 隨時反覆觀看，重點段落精準定位，支援暫停/回放功能，筆記從此零遺漏
8. 海量貼地技巧，易學易用，一切以學生為本
9. 每期一本精美「膠裝筆記」，全中英對照，內容豐富，清晰易明

全力裝備，了解正宗數學概念
學好技巧，高效操數，全面領先



S.2 數學科 Summer Tutorial Course

[共 6 堂]

S2MAT9WCU 上課時間表

By Cyrus Yeung

1. 筆記中英文對照

S2MAT9WCU	模式	詳情	*學費(每 4 堂)
Online Video Learning Platform	ONL	<ul style="list-style-type: none"> → 每堂視像教材，依照學費收據上的日期更新。 → 同學只須依照收據上日期，登入本校網站收看課堂，並須於課堂更新後 14 天內完成觀看，逾期不設補看。 	\$1070

符號 ONL =全 Online 課堂(Online Video Learning Platform)並由 Cyrus Yeung 提供視像教材。由於筆記數量有限，如分校筆記已派完，同學可由報名日起約 5 日到報名分校取筆記，或申請順豐到付服務。詳情請向報名處查詢。

團購報/仔住報

半價

14日限定
6/6-19/6

新科目首期

\$400

14日限定
6/6-19/6

新科目首期

2科 共減\$480
3科 共減\$1080
4科 各減\$360

14日限定
6/6-19/6

團購報/仔住報

仔住報 2人 各減\$360
團購報 3人 齊齊半價

新科目

減\$360

舊生報2期

共減\$140

報得多慳得多

2科 共減\$220
3科 共減\$420
4科 共減\$680

註：筆記中英文對照 - 為避免浪費及更準確預算筆記數量，請儘早報名/交學費，如在開課當日報名/交學費，將有機會未能安排完整筆記及於稍後才能補領，敬請留意。
 *時間表內顯示為參考學費，課程學費以教育局所發之收費證明書上的註冊學費為準，有關差額由英皇教育基金會及該科導師資助。 *不足一期將按比例計算
 - 詳細課程內容可瀏覽：<http://www.kge.hk> - 同學必須保留收據按所示的時間地點上課，報名後相關資料如有改動，本校將會按報名人所填寫的聯絡電話作個別通知或堂上通知。
 - 課堂時間表以報名時為準，本校保留修改本傳單各項資料之權利，學生如有需要查詢最新資料，可向本校職員查詢。 - 教學進度謹作參考，有機會因應實際需要而改變並在課堂上宣佈。
 如因社會狀況、衛生環境或疫情、天氣問題等情況，因而無法在原定時間或地點上堂，本校將會保留權利將課堂安排於《學生服務平台》繼續進行教學，已收取的學費將不會退還



F.3 SUMMER COURSE [共4堂]



課程簡介

More about Factorization 續因式分解

1. 十字相乘法 Cross Method
2. 高階因式分解 Advanced Factorization
3. 送一個 Cyrus 自創超級「因式分解」計算機程式，真正秒殺高階因式分解難題

More about Percentages 續百分數

1. 單利息及複利息 Simple Interest & Compound Interest
2. 百分改變 Percentage Change
3. 簡化概念，大幅提升運算速度

Coordinate Geometry of Straight Line 直線的坐標幾何

1. 兩點之間的距離 Distance between 2 Points
2. 直線的斜率 Slope of a Straight Line
3. 線段之內分段 Internal Division of a Line Segment
4. 獨家 · 直線計算機程式，秒殺所有直線題目



課程特色

1. 針對新學年新課題，全面打好根基，大幅超前
2. 每堂最少 1 小時 15 分鐘教學，輕鬆高效
3. 兩種上課模式：「ZOOM 直播課」、「Video 錄播精講」，全面支援
4. 獨家計算機程式使用教學，大幅提升運算速度及準確度
5. 免費無限 WhatsApp / WeChat 問書，由 Cyrus Yeung 詳細回答，全天候支援，照顧每一個學生
6. 上課氣氛輕鬆，深入淺出，易明易入腦，任何水平既學生都跟得上
7. 海量貼地技巧，易學易用，一切以學生為本
8. 每期一本精美「膠裝筆記」，全中英文對照，內容豐富，清晰易明

兩大上課模式· 照顧所有需求

【ZOOM 直播課 | 打破時空限制】

- 足不出戶享受高清直播教學
- 雙向即時通訊，互動零距離
- 節省往返時間，惡劣天氣照常開課

【Video 錄播精講 | 自主學習首選】

- 24/7 隨時反覆觀看，重點段落精準定位
- 支援暫停/回放功能，筆記從此零遺漏
- 突破時間限制，真正「我的進度我做主」

全力裝備，了解正宗數學概念
學好技巧，高效操數，全面領先



S.3 數學科 Summer Tutorial Course

[共 4 堂]

S3MATHWCU 上課時間表

By Cyrus Yeung

1. 筆記中英文對照

上課地點	班別	模式	上課時間	上課日期	*學費(共 4 堂)
		Zoom	Thu 10:00-11:15 am	6/8-27/8	\$1070
	<p>不會安排到校現場上課，同學只要於上 ZOOM 前到所選定分校領取筆記或申請順豐郵寄(到付)，便可安坐家中上堂</p> <p>** 請預留時間到分校領取筆記上堂 **</p>				
	S3MAT9WCU Online Video Learning Platform	ONL	<ul style="list-style-type: none"> → 每堂視像教材，依照學費收據上的日期更新。 → 同學只須依照收據上日期，登入本校網站收看課堂，並須於課堂更新後 14 天內完成觀看，逾期不設補看。 		\$1070

符號 Zoom = Cyrus Yeung 以 Zoom 形式同步直播課堂，供同學安坐家中收看

符號 ONL = 全 Online 課堂(Online Video Learning Platform)並由 Cyrus Yeung 提供視像教材。

由於筆記數量有限，如分校筆記已派完，同學可由報名日起約 5 日到報名分校取筆記，或申請順豐到付服務。詳情請向報名處查詢。

團購報/仔住報

半價

14日限定
6/6-19/6

新科目首期

\$400

14日限定
6/6-19/6

新科目首期

2科 共減\$480
3科 共減\$1080
4科 各減\$360

14日限定
6/6-19/6

團購報/仔住報

仔住報 2人 各減\$360
團購報 3人 齊齊半價

新科目

減\$360

舊生報2期

共減\$140

報得多慳得多

2科 共減\$220
3科 共減\$420
4科 共減\$680

註：筆記中英文對照 - 為避免浪費及更準確預算筆記數量，請儘早報名/交學費，如在開課當日報名/交學費，將有機會未能安排完整筆記及於稍後才能補領，敬請留意。

*時間表內顯示為參考學費，課程學費以教育局所發之收費證明書上的註冊學費為準，有關差額由英皇教育基金會及該科導師資助。 *不足一期按比例計算

- 詳細課程內容可瀏覽：<http://www.kge.hk> - 同學必須保留收據按所示的時間地點上課，報名後相關資料如有改動，本校將會按報名人所填寫的聯絡電話作個別通知或堂上通知。

- 課堂時間表以報名時為準，本校保留修改本傳單各項資料之權利，學生如有需要查詢最新資料，可向本校職員查詢。 - 教學進度謹作參考，有機會因應實際需要而改變並在課堂上宣佈。

如因社會狀況、衛生環境或疫情、天氣問題等情況，因而無法在原定時間或地點上堂，本校將會保留權利將課堂安排於《學生服務平台》繼續進行教學，已收取的學費將不會退還



F.4 SUMMER COURSE [共4堂]



課程簡介

Quadratic Equation 二次方程

1. 二次方程全概念 (Full Concept of Quadratic Equation)
2. 二次圖像兩大題型 (Quadratic Curve)
3. 貼地技巧，秒殺所有二次圖像題目
4. 超級 · 二次方程計算機程式，八大顯示，絕非 FMLA -01- 可媲美

More about Polynomial 續多項式

1. 餘式定理及因式定理全概念 (Full Concept of Remainder & Factor Theorem)
2. 必入 · 三次方程計算機程式，同時解決「長除法」難題，精準省時
3. 教授如何混合使用兩大程式秒殺必出長題目

Logarithmic Function 對數函數

1. 中四最難課題，必讀
2. 徹底講解 log 的概念及真正用法
3. 內置計數機功能輕鬆解決常見難題
4. 教授秒殺 log MC 神技



課程特色

1. 針對 2029 DSE 課程，暑期學 CONCEPT，常規操 DSE 試題，真正大幅超前
2. 每堂最少 1 小時 15 分鐘教學，輕鬆高效
3. 兩種上課模式：「ZOOM 直播課」、「Video 錄播精講」，全面支援
4. 獨家計算機程式使用教學，大幅提升運算速度及準確度
5. 免費無限 WhatsApp / WeChat 問書，由 Cyrus Yeung 詳細回答，全天候支援，照顧每一個學生
6. 上課氣氛輕鬆，深入淺出，易明易入腦，任何水平既學生都跟得上
7. 海量貼地技巧，易學易用，一切以學生為本
8. 每期一本精美「膠裝筆記」，全中英文對照，內容豐富，清晰易明

兩大上課模式· 照顧所有需求

【ZOOM 直播課 | 打破時空限制】

- 足不出戶享受高清直播教學
- 雙向即時通訊，互動零距離
- 節省往返時間，惡劣天氣照常開課

【Video 錄播精講 | 自主學習首選】

- 24/7 隨時反覆觀看，重點段落精準定位
- 支援暫停/回放功能，筆記從此零遺漏
- 突破時間限制，真正「我的進度我做主」

全力裝備，了解正宗數學概念
學好技巧，高效操數，全面領先



S.4 數學科 Summer Tutorial Course (HKDSE)

[共 4 堂]

S4MATCWCU 上課時間表

By Cyrus Yeung

1. 筆記中英文對照

上課地點	班別	模式	上課時間	上課日期	*學費(共 4 堂)
		Zoom	Thu 11:25-12:40 pm	6/8-27/8	\$1050
	<p>不會安排到校現場上課，同學只要於上 ZOOM 前到所選定分校領取筆記或申請順豐郵寄(到付)，便可安坐家中上堂</p> <p>** 請預留時間到分校領取筆記上堂 **</p>				
S4MAT9WCU Online Video Learning Platform		ONL	<ul style="list-style-type: none"> → 每堂視像教材，依照學費收據上的日期更新。 → 同學只須依照收據上日期，登入本校網站收看課堂，並須於課堂更新後 14 天內完成觀看，逾期不設補看。 		\$1050

符號 Zoom = Cyrus Yeung 以 Zoom 形式同步直播課堂，供同學安坐家中收看

符號 ONL = 全 Online 課堂(Online Video Learning Platform)並由 Cyrus Yeung 提供視像教材。

由於筆記數量有限，如分校筆記已派完，同學可由報名日起約 5 日到報名分校取筆記，或申請順豐到付服務。詳情請向報名處查詢。

團購報/孖住報

半價

14日限定
6/6-19/6

新科目首期

\$400

14日限定
6/6-19/6

新科目首期

2科 共減 \$480
3科 共減 \$1080
4科 各減 \$360

14日限定
6/6-19/6

團購報/孖住報

孖住報 2人 各減 \$360
團購報 3人 齊齊半價

新科目

減 \$360

舊生報 2期

共減 \$140

報得多慳得多

2科 共減 \$220
3科 共減 \$420
4科 共減 \$680

註：筆記中英文對照 - 為避免浪費及更準確預算筆記數量，請儘早報名/交學費，如在開課當日報名/交學費，將有機會未能安排完整筆記及於稍後才能補領，敬請留意。
 *時間表內顯示為參考學費，課程學費以教育局所發之收費證明書上的註冊學費為準，有關差額由英皇教育基金會及該科導師資助。 *不足一期將按比例計算
 - 詳細課程內容可瀏覽：<http://www.kge.hk> - 同學必須保留收據按所示的時間地點上課，報名後相關資料如有改動，本校將會按報名人所填寫的聯絡電話作個別通知或堂上通知。
 - 課堂時間表以報名時為準，本校保留修改本傳單各項資料之權利，學生如有需要查詢最新資料，可向本校職員查詢。 - 教學進度謹作參考，有機會因應實際需要而改變並在課堂上宣佈。
 如因社會狀況、衛生環境或疫情、天氣問題等情況，因而無法在原定時間或地點上堂，本校將會保留權利將課堂安排於《學生服務平台》繼續進行教學，已收取的學費將不會退還



F.5 SUMMER COURSE [共4堂]



課程簡介

Equation of Circle 圓形方程

1. 圓形方程全概念 Full Concept of Equation of Circle
2. 圓與直線的三大關係 Circle and a Straight Line
3. 必入·圓形方程計算機程式，兩大模式，精準省時
4. 全面拆解混合課題題型 (Level 5**)

Permutation & Combination 排列與組合

1. DSE 課程內最需要清 CONCEPT 的一課
2. 徹底講解 nPr 與 nCr 的用法
3. 教授大量熱門題型，如 10 線 9 圓交點數目、100 邊形對角線數目等等
4. 指出 nPr 與 nCr 令考生們都會混淆的情況
5. 拆解「排列與組合」和「概率」的混合試題



課程特色

1. 針對 2028 DSE 課程，暑期學 CONCEPT，常規操 DSE 試題，真正大幅超前
2. 每堂最少 1 小時 15 分鐘教學，輕鬆高效
3. 兩種上課模式：「ZOOM 直播課」、「Video 錄播精講」，全面支援
4. 獨家計算機程式使用教學，大幅提升運算速度及準確度
5. 免費無限 WhatsApp / WeChat 問書，由 Cyrus Yeung 詳細回答，全天候支援，照顧每一個學生
6. 上課氣氛輕鬆，深入淺出，易明易入腦，任何水平既學生都跟得上
7. 海量貼地技巧，易學易用，一切以學生為本
8. 每期一本精美「膠裝筆記」，全中英文對照，內容豐富，清晰易明

兩大上課模式· 照顧所有需求

【ZOOM 直播課 | 打破時空限制】

- 足不出戶享受高清直播教學
- 雙向即時通訊，互動零距離
- 節省往返時間，惡劣天氣照常開課

【Video 錄播精講 | 自主學習首選】

- 24/7 隨時反覆觀看，重點段落精準定位
- 支援暫停/回放功能，筆記從此零遺漏
- 突破時間限制，真正「我的進度我做主」

全力裝備，了解正宗數學概念

學好技巧，高效操數，全面領先



S.5 數學科 Summer Tutorial Course (HKDSE)

[共 4 堂]

S5MATCWCU 上課時間表

By Cyrus Yeung

1. 筆記中英文對照

上課地點	班別	模式	上課時間	上課日期	*學費(共 4 堂)
		Zoom	Fri 10:00-11:15 am	7/8-28/8	\$1050
	<p>不會安排到校現場上課，同學只要於上 ZOOM 前到所選定分校領取筆記或申請順豐郵寄(到付)，便可安坐家中上堂</p> <p>** 請預留時間到分校領取筆記上堂 **</p>				
	S5MAT9WCU Online Video Learning Platform	ONL	<ul style="list-style-type: none"> → 每堂視像教材，依照學費收據上的日期更新。 → 同學只須依照收據上日期，登入本校網站收看課堂，並須於課堂更新後 14 天內完成觀看，逾期不設補看。 		\$1050

符號 Zoom = Cyrus Yeung 以 Zoom 形式同步直播課堂，供同學安坐家中收看

符號 ONL = 全 Online 課堂(Online Video Learning Platform)並由 Cyrus Yeung 提供視像教材。

由於筆記數量有限，如分校筆記已派完，同學可由報名日起約 5 日到報名分校取筆記，或申請順豐到付服務。詳情請向報名處查詢。

團購報/孖住報

半價

14日限定
6/6-19/6

新科目首期

\$400

14日限定
6/6-19/6

新科目首期

2科 共減 \$480
3科 共減 \$1080
4科 各減 \$360

14日限定
6/6-19/6

團購報/孖住報

孖住報 2人 各減 \$360
團購報 3人 齊齊半價

新科目

減 \$360

舊生報 2期

共減 \$140

報得多慳得多

2科 共減 \$220
3科 共減 \$420
4科 共減 \$680

註：筆記中英文對照 - 為避免浪費及更準確預算筆記數量，請儘早報名/交學費，如在開課當日報名/交學費，將有機會未能安排完整筆記及於稍後才能補領，敬請留意。

*時間表內顯示為參考學費，課程學費以教育局所發之收費證明書上的註冊學費為準，有關差額由英皇教育基金會及該科導師資助。 *不足一期將按比例計算

- 詳細課程內容可瀏覽：<http://www.kge.hk> - 同學必須保留收據按所示的時間地點上課，報名後相關資料如有改動，本校將會按報名人所填寫的聯絡電話作個別通知或堂上通知。

- 課堂時間表以報名時為準，本校保留修改本傳單各項資料之權利，學生如有需要查詢最新資料，可向本校職員查詢。 - 教學進度謹作參考，有機會因應實際需要而改變並在課堂上宣佈。

如因社會狀況、衛生環境或疫情、天氣問題等情況，因而無法在原定時間或地點上堂，本校將會保留權利將課堂安排於《學生服務平台》繼續進行教學，已收取的學費將不會退還



F.6 SUMMER COURSE [共4堂]



課程簡介

Arithmetic Sequence & Geometric Sequence 等差及等比數列

1. DSE 最煩最難課題之一，必學
2. 「等差數列」及「等比數列」全概念 Full Concept of ASGS
3. 通項 General Term $T(n)$
4. 首 n 項和 Sum to n Term $S(n)$
5. 等比數列的無限項之和 Sum to infinity $S(\infty)$
6. 獨家 ASGS 計算機程式，輕鬆突破大量 ASGS 麻煩題目

Trigonometry 3D Problems 三角立體問題

1. 「線」與「平面」垂直 A Line perpendicular to a Plane
2. 「線」與「平面」的夾角 Angle between a Line and a Plane
3. 「平面」與「平面」的夾角 Angle between 2 Planes
4. 教授 Out of Syllabus 特殊公式，一條公式，可免去 20 行步驟
5. 超級 · 「任意三角形」計算機程式，隨意輸入 3 個資料，即時了解餘下所有



課程特色

1. 針對 2027 DSE 課程，暑期學 CONCEPT，常規操 DSE 試題，真正大幅超前
2. 每堂最少 1 小時 15 分鐘教學，輕鬆高效
3. 兩種上課模式：「ZOOM 直播課」、「Video 錄播精講」，全面支援
4. 獨家計算機程式使用教學，大幅提升運算速度及準確度
5. 免費無限 WhatsApp / WeChat 問書，由 Cyrus Yeung 詳細回答，全天候支援，照顧每一個學生
6. 上課氣氛輕鬆，深入淺出，易明易入腦，任何水平既學生都跟得上
7. 海量貼地技巧，易學易用，一切以學生為本
8. 每期一本精美「膠裝筆記」，全中英文對照，內容豐富，清晰易明

兩大上課模式· 照顧所有需求

【ZOOM 直播課 | 打破時空限制】

- 足不出戶享受高清直播教學
- 雙向即時通訊，互動零距離
- 節省往返時間，惡劣天氣照常開課

【Video 錄播精講 | 自主學習首選】

- 24/7 隨時反覆觀看，重點段落精準定位
- 支援暫停/回放功能，筆記從此零遺漏
- 突破時間限制，真正「我的進度我做主」

DSE 5** 衝刺專班

4 堂攻克 2 大最難課題



S.6 數學科 Summer Tutorial Course (HKDSE)

[共 4 堂]

S6MATCWCU 上課時間表

By Cyrus Yeung

1. 筆記中英文對照

上課地點	班別	模式	上課時間	上課日期	*學費(共 4 堂)
		Zoom	Fri 11:25-12:40 pm	7/8-28/8	\$1060
	<p>不會安排到校現場上課，同學只要於上 ZOOM 前到所選定分校領取筆記或申請順豐郵寄(到付)，便可安坐家中上堂</p> <p>** 請預留時間到分校領取筆記上堂 **</p>				
	S6MAT9WCU Online Video Learning Platform	ONL	<ul style="list-style-type: none"> → 每堂視像教材，依照學費收據上的日期更新。 → 同學只須依照收據上日期，登入本校網站收看課堂，並須於課堂更新後 14 天內完成觀看，逾期不設補看。 		\$1060

符號 Zoom = Cyrus Yeung 以 Zoom 形式同步直播課堂，供同學安坐家中收看

符號 ONL = 全 Online 課堂(Online Video Learning Platform)並由 Cyrus Yeung 提供視像教材。

由於筆記數量有限，如分校筆記已派完，同學可由報名日起約 5 日到報名分校取筆記，或申請順豐到付服務。詳情請向報名處查詢。

團購報/仔住報

半價

14日限定
6/6-19/6

新科目首期

\$400

14日限定
6/6-19/6

新科目首期

2科 共減 \$480
3科 共減 \$1080
4科 以上 各減 \$360

14日限定
6/6-19/6

團購報/仔住報

仔住報 2人 各減 \$360
團購報 3人 齊齊半價

新科目

減 \$360

舊生報 2期

共減 \$140

報得多慳得多

2科 共減 \$220
3科 共減 \$420
4科 共減 \$680

註：筆記中英文對照

- 為避免浪費及更準確預算筆記數量，請儘早報名/交學費，如在開課當日報名/交學費，將有機會未能安排完整筆記及於稍後才能補領，敬請留意。

*時間表內顯示為參考學費，課程學費以教育局所發之收費證明書上的註冊學費為準，有關差額由英皇教育基金會及該科導師資助。

***不足一期將按比例計算**

- 詳細課程內容可瀏覽：<http://www.kge.hk> - 同學必須保留收據按所示的時間地點上課，報名後相關資料如有改動，本校將會按報名人所填寫的聯絡電話作個別通知或堂上通知。

- 課堂時間表以報名時為準，本校保留修改本傳單各項資料之權利，學生如有需要查詢最新資料，可向本校職員查詢。 - 教學進度謹作參考，有機會因應實際需要而改變並在課堂上宣佈。

如因社會狀況、衛生環境或疫情、天氣問題等情況，因而無法在原定時間或地點上堂，本校將會保留權利將課堂安排於《學生服務平台》繼續進行教學，已收取的學費將不會退還



F.6 SKILL COURSE [共 2 堂]

DSE MC 神技特訓班



課程簡介

MC Skill Set

1. 以過去 15 年 DSE 最多人錯的題目作為藍本
2. 傳授所有可輕鬆解決相關難題的神技
3. 筆記包括至少 50 條由 Cyrus 親自預備的高質 MC
4. 附送一份有 30 題 MC 的模擬試卷，連解卷片，確保成效
5. 兩堂時間，脫胎換骨

課程特色

1. 集中教授特殊技巧，謝絕高深概念，適合任何能力同學
2. 以最少既付出，獲得最大回報
3. 每堂最少 1 小時 15 分鐘教學，輕鬆高效
4. 獨家計算機程式使用教學，大幅提升運算速度及準確度
5. 免費無限 WhatsApp / WeChat 問書，由 Cyrus Yeung 詳細回答，全天候支援，照顧每一個學生
6. 上課氣氛輕鬆，深入淺出，易明易入腦，任何水平既學生都跟得上
7. 海量貼地技巧，易學易用，一切以學生為本
8. 每期一本精美「膠裝筆記」，全中英對照，內容豐富，清晰易明



S.6 數學科 Selective Tutorial Course (HKDSE)

[共 2 堂]

P6MAT9WCU 上課時間表

By Cyrus Yeung

1. 筆記中英文對照

P6MAT9CU	模式	詳情	*學費(共 2 堂)
Online Video Learning Platform	ONL	<ul style="list-style-type: none"> → 每堂視像教材，依照學費收據上的日期更新。 → 同學只須依照收據上日期，登入本校網站收看課堂，並須於課堂更新後 14 天內完成觀看，逾期不設補看。 	\$440

符號 ONL =全 Online 課堂(Online Video Learning Platform)並由 Cyrus Yeung 提供視像教材。由於筆記數量有限，如分校筆記已派完，同學可由報名日起約 5 日到報名分校取筆記，或申請順豐到付服務。詳情請向報名處查詢。

獨家優惠：

凡報讀 Cyrus S6 暑期課程，可以

優惠價 \$300 報讀 **Skill Course**

(原價 \$440)



M1 專題課程

I6MAT1WCA

PLAN A [共 6 堂]

Differentiation 微分

- | | |
|---|-----------|
| 1. Binomial Theorem | 二項式定理 |
| 2. Exponential and Logarithmic Function | 指數及對數函數 |
| 3. Limit | 極限 |
| 4. Technique of Differentiation | 微分技巧 |
| 5. Logarithmic Differentiation | 對數微分 |
| 6. Equation of Tangent and Normal | 切線方程及法線方程 |
| 7. Rate of Change | 變率 |
| 8. Optimization Problems | 極值問題 |

I6MAT1WCB

PLAN B [共 6 堂]

Integration 積分

- | | |
|--|---------|
| 1. Indefinite Integration | 不定積分 |
| 2. Technique of Integration | 積分技巧 |
| 3. Application of Indefinite Integration | 不定積分的應用 |
| 4. Definite Integration | 定積分 |
| 5. Area | 面積 |
| 6. Trapezoidal Problem | 梯形法則 |

貼地技巧將「微積分法則」變得簡單，教你如何完美拆題，
輕鬆秒殺又難又煩的 Applications of Calculus 「微積分應用題」



課程特色

1. 針對 DSE M1 課程，清 CONCEPT 與操卷並行，真正大幅超前
2. 每堂最少 1 小時 15 分鐘教學，輕鬆高效
3. 免費無限 WhatsApp/ WeChat 問書，全天候支援，照顧每一個學生
4. 上課氣氛輕鬆，深入淺出，易明易入腦，任何水平既學生都跟得上
5. 海量貼地技巧，易學易用，一切以學生為本
6. 每期一本精美「膠裝筆記」，內容豐富，清晰易明

【Video 錄播精講 | 自主學習首選】

- 24/7 隨時反覆觀看，重點段落精準定位
- 支援暫停/回放功能，筆記從此零遺漏
- 突破時間限制，真正「我的進度我做主」

全力裝備，了解正宗數學概念
學好技巧，高效操數，全面領先



M2 專題課程

I6MAT2WCA

PLAN A [共 6 堂]

Differentiation 微分

- | | |
|---------------------------------|---------|
| 1. Limit and First Principle | 極限及基本原理 |
| 2. Technique of Differentiation | 微分技巧 |
| 3. Second Derivatives | 二階導數 |
| 4. Equation of Tangent | 切線方程 |
| 5. Curve Sketching | 曲線描繪 |
| 6. Optimization Problems | 極值問題 |
| 7. Rate of Change | 變率 |

I6MAT2WCB

PLAN B [共 6 堂]

Integration 積分

- | | |
|--|---------|
| 1. Indefinite Integration | 不定積分 |
| 2. Technique of Integration | 積分技巧 |
| 3. Integration by Part | 分部積分 |
| 4. Trigonometric Substitution | 三角代換積分 |
| 5. Application of Indefinite Integration | 不定積分的應用 |
| 6. Definite Integration | 定積分 |
| 7. Area & Volume | 面積及體積 |
| 8. Advanced Calculus Problems | 進階微積分問題 |



I6MAT2WCC

PLAN C [共 6 堂]

Matrices & System of Linear Equation 矩陣及線性方程組

- | | |
|-----------------------------|--------|
| 1. Operation of Matrices | 矩陣運算 |
| 2. Determinant | 行列式 |
| 3. Inverse of Matrices | 逆矩陣 |
| 4. Cramer's Rule | 克萊碼法則 |
| 5. Gaussian Elimination | 高斯消去法 |
| 6. Advanced Matrix Problems | 高階矩陣題型 |

I6MAT2WCD

PLAN D [共 6 堂]

Vector 向量

- | | |
|---|----------------|
| 1. Vector Rules and Properties | 向量法則及特性 |
| 2. Point of Division | 內分點 |
| 3. Vectors in 2D and 3D Coordinate System | 2D 及 3D 向量坐標系統 |
| 4. Dot Product | 純量積 |
| 5. Cross Product | 向量積 |
| 6. Area by Cross Product | 以向量積求面積 |
| 7. Projection of Vectors | 向量投影 |



I6MAT2WCE

PLAN E [共 4 堂]

Trigonometry 三角學

1. Radian	弧度
2. Arc Length & Area of Sector	弧長及扇形面積
3. Trigonometric Functions	三角函數
4. Trigonometric Identities	三角恆等式
5. Compound Angle Formulas	複角公式
6. Double Angle Formulas	倍角公式
7. Advanced Trigonometric Simplification	進階三角化簡
8. Trigonometry 2D Problems	平面三角問題

課程特色

1. 針對 DSE M2 課程，清 CONCEPT 與操卷並行，真正大幅超前
2. 每堂最少 1 小時 15 分鐘教學，輕鬆高效
3. 免費無限 WhatsApp/ WeChat 問書，全天候支援，照顧每一個學生
4. 上課氣氛輕鬆，深入淺出，易明易入腦，任何水平既學生都跟得上
5. 海量貼地技巧，易學易用，一切以學生為本
6. 每期一本精美「膠裝筆記」，內容豐富，清晰易明

【Video 錄播精講 | 自主學習首選】

- 24/7 隨時反覆觀看，重點段落精準定位
- 支援暫停/回放功能，筆記從此零遺漏
- 突破時間限制，真正「我的進度我做主」



同學可使用 **VIP 服務**，選報以下 **M1/M2 課題**。詳情請向報名處查詢。

<u>課題：</u>	<u>堂數</u>	<u>VIP 課程編號</u>	<u>費用</u>
M1 專題 Plan A - 微分	6	I6MAT1WCA	\$1650/6 堂
M1 專題 Plan B - 積分	6	I6MAT1WCB	\$1650/6 堂
M2 專題 Plan A - 微分	6	I6MAT2WCA	\$1650/6 堂
M2 專題 Plan B - 積分	6	I6MAT2WCB	\$1650/6 堂
M2 專題 Plan C - 矩陣及線性方程組	6	I6MAT2WCC	\$1650/6 堂
M2 專題 Plan D - 向量	6	I6MAT2WCD	\$1650/6 堂
M2 專題 Plan E - 三角學	4	I6MAT2WCE	\$1100/4 堂

同學購買課程後，可於分校一次過領取筆記，
再登入本校網頁收看教材，同學必須於一個月內完成整個課程。

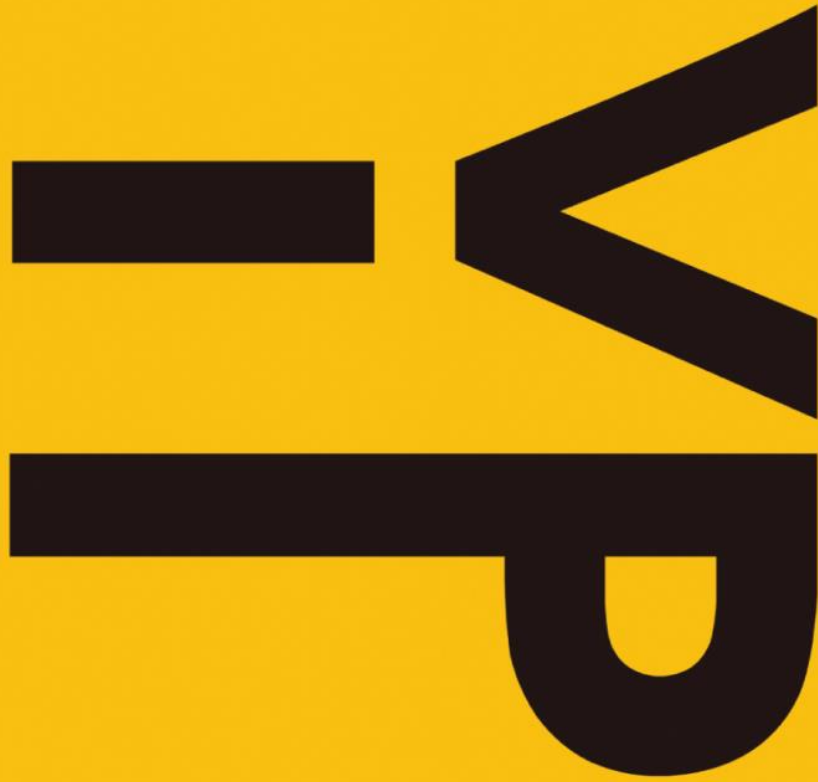
** 筆記、試題及習作均為中英對照

以上 VIP 課程由 Cyrus Yeung 提供視像教材，筆記可在報名分校領取。

由於筆記數量有限，如分校筆記已派完，同學可由報名日起約 5 日到報名分校取筆記，或申請順豐(到付)服務。



英皇教育
KING'S GLORY
EDUCATION




Video-Integrated Platform

個人化的學習平台 · 地點時間由你選擇 · 追返你嘅進度!

名師課程自選重溫 成績最Smart!

立即選報VIP，重溫名師暑期，常規及限量精選課程



請向職員查詢有關VIP服務內容及細則。  英皇教育  ·  6515 0505 ·  www.kge.hk/vip

網上全接觸



最新資訊

關於補習課程、分校開放時間、課程優惠…等資訊，隨時update！



網上繳費

現可選擇Visa / Master 信用卡進行網上繳費。交學費至方便！



名師章程

名師資訊、章程定期更新，不受時間所限亦可安坐家中率先下載最新課程資料！



轉堂服務

網上轉堂步驟簡易，提供多項轉堂選擇，大大節省你寶貴的時間！



COURSE SEARCH

課程搜尋

無需再以電話或親身到場查詢，讓你即時於網上搜尋最新班別！



COURSE DE TAIL

英皇學術庫

已報讀同學可隨時登入，收看線上課堂及下載筆記答案。

暑期班

SUMMER
COURSE 26-27

旺角校

旺角彌敦道580A號
周大福商業中心6樓601-603室
(潮流特區樓上)

✳ 旺角站E2出口

EDB527904 · EDB527912

☎ 5222 5910

荃灣校

荃灣豪輝中心1座商場104室
(荃豐中心直入)

✳ 荃灣站B出口

EDB290211 · EDB290220

☎ 5222 3350

灣仔校

灣仔軒尼詩道245-251號
守時商業大廈5樓B室

✳ 灣仔站A2出口

EDB624900

☎ 5222 3140

上課點 (非報名中心)

· 九龍灣 · 何文田 · 愛民邨

☎ 3923 1980

· 沙田 · 大埔翠屏 · 大埔廣福

☎ 5222 4058

· 元朗

☎ 5222 3350

詳細地址



☎ 3923 1980

 www.kge.hk

 [KGE hk](https://www.instagram.com/KGE_hk)

 英皇教育