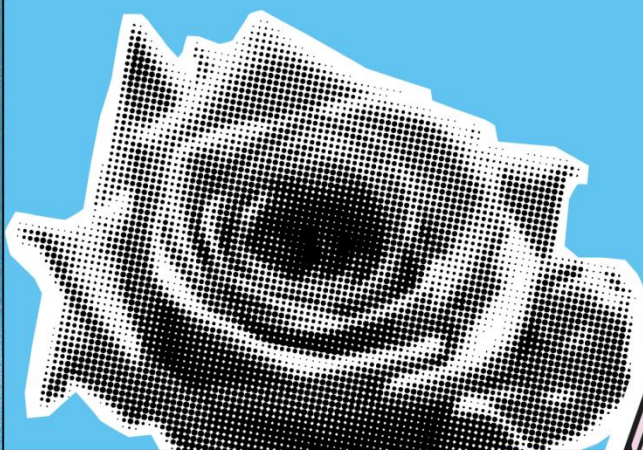


# 蝶令中文

香港中文大學歷史系・文史雙通



每個人都能  
羽化成蝶，  
只需有人繭  
中點燈



S456

雯言老師

專業筆記

【抽絲】

【剝繭】

【破繭】

【成蝶】



2025-2026



英皇教育  
KING'S GLORY EDUCATION





# INTENSIVE 精 course 讀

2025-26

思維昇華 · 概念全清

優惠 1

報讀新科目

減 \$220

新/舊生  
適用

優惠 2i

舊生帶1位新生

各減 \$320

新/舊生  
適用

優惠 2ii

舊生帶2/3位新生

齊齊半價

新/舊生  
適用

優惠 3

報得多慳得多

報讀指定精讀課程

2科減 \$180 | 3科減 \$360 | 4科減 \$600

無論新生或舊生，每期同時報指定精讀補習課程，均享優惠！  
報讀5科或以上，每科扣減\$150

新/舊生  
適用

優惠 4

舊生報讀

精讀課程 + 常規課程

即減 \$220

常規舊生兼報相同導師的S6精讀課程，  
可獲一期常規課程減\$220

舊生  
適用



英皇教育  
KING'S GLORY EDUCATION



## 中六 精讀課程

L1-L4

- 大熱十二篇章：
- 高頻出題、星級關鍵字眼答題、跨篇比較

L5-L8

- 閱讀理解：
- 作答秘訣（作用題、比較題、情感變化題、作者思想題、填表題、開放題等）
- 文言文技巧（諸子百家思想、常見寓意；文言文語法、常用虛詞）

L9-L12

- 實用文：
- 多角度答題、論證推導；作文：審題訓練、5\*\*題材及立意



# 中六 精讀課程

**課程時間表 [G6CHINMIU]**
**共12堂，每堂1小時15分鐘**

上課地點	班別	模式	上課時間	開課日期	*學費 (每4堂)
九龍灣校	KB1AL	L	Tue 5:00-6:15pm	27/1	\$1000
旺角校	MK1AL	L	Wed 6:10-7:25pm	28/1	\$1000
荃灣校	TW1AL	L	Thu 6:10-7:25pm	29/1	\$1000
灣仔校	WC1AL	L	Sat 4:30-5:45pm	31/1	\$1000
沙田校	ST1AL	L	Sun 3:55-5:10pm	1/2	\$1,020
Online Video Learning Platform		ONL	每堂視像教材，依照學費收據上的日期更新。 同學只須依照收據上日期，登入本校網站收看課堂，並須於課堂更新後14天內完成觀看，逾期不設補看。		\$1000

符號 L = 導師全現場任教 (Live)

符號 ONL = 全Online課堂(Online Video Learning Platform) 並由導師提供視像教材，筆記可在報名分校領取，由於筆記數量有限，如分校筆記已派完，同學可由報名日起約5日到報名分校取筆記，或申請順豐到付服務。詳情請向報名處查詢。

**新科目首期  
減\$220**
**期期帶 期期賞**
**孖住報 2人  
各減\$320  
團購報 3人  
齊齊半價**
**報得多慳得多**
**2科減\$180  
3科減\$360  
4科減\$600**

- 為避免浪費及更準確預算筆記數量，請儘早報名，如在開課當日報名/交學費，將有機會未能安排完整筆記及於稍後才能補領，敬請留意！

- 此為參考學費，課程學費以教育局所發之收費證明書上的註冊學費為準，有關差額由英皇教育基金會及該科導師資助。\*不足一期將按比例計算。

- 時間表以報名時為準，詳情可向本校查詢。 - 教學進度謹作參考，有機會因應實際需要而改變並在課堂上宣佈。

- 詳細課程內容可瀏覽：<http://www.kge.hk/tutors>

- 同學必須保留收據按所示的時間地點上課，報名後相關資料如有改動，本校將會按報名人所填寫的聯絡電話作個別通知或於課堂上通知。

- 如因社會狀況、衛生環境或疫情、天氣問題等情況，因而無法在原定時間或地點上堂，本校將會保留權利將課堂安排於《學生服務平台》繼續進行教學，已收取的學費將不會退還。

## 九龍灣校

九龍灣牛頭角道55號  
利基大廈C-D座1樓D,E,F室  
(淘大商場側)

✳ 九龍灣站B出口

EDB290211 · EDB290220

📞 6515 0505

## 旺角校

旺角彌敦道580A號  
周大福商業中心6樓601-603室  
(潮流特區樓上)

✳ 旺角站E2出口

EDB527904 · EDB527912

📞 5222 5910

## 沙田校

沙田連城廣場  
6樓601-603室  
(港鐵沙田站上蓋)

✳ 沙田站A出口

EDB605000

📞 5222 4058

## 荃灣校

荃灣豪輝中心1座商場104室  
(荃豐中心直入)

✳ 荃灣站B出口

EDB290211 · EDB290220

📞 5222 3350

## 大埔特許上課點(非報名中心)

INSPIRED LEARNING EDU CTR (TP)

新界大埔安慈路3號  
翠屏商場1樓15號舖  
(商場外圍舖, 面向大元街市, 天橋旁)

EDB610933

📞 5222 4058

## 灣仔校

灣仔軒尼詩道245-251號  
守時商業大廈5樓B室

✳ 灣仔站A2出口

EDB624900

📞 5222 3140

## 元朗特許上課點(非報名中心)

唯思教室(康樂路)

新界元朗青山公路162-168號  
聯昇樓1樓D室

EDB289078

📞 5222 3350

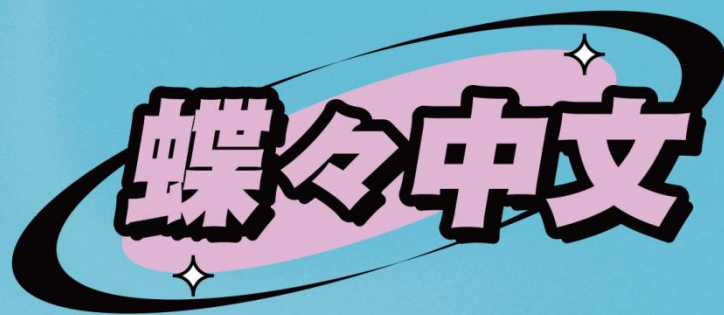
📞 6515 0505

🌐 [www.kge.hk](http://www.kge.hk) 📷 KGE hk 📘 英皇教育



# 雯言老師

- 香港中文大學歷史系·文史雙通
- 經驗豐富，深諳不同程度學生的學習難題
- 擅長拔尖補底，助學生中文成績突飛猛進



深諳學生學習難題，以幽默風趣的課堂形式對症下藥

抽絲剝繭解題：專業拆解題目要求，作出針對性答題

破繭成蝶寫作：以豐富的題材及立意相互配合，輕鬆取得更高Level

每個人都能羽化成蝶，只需有人繭中點燈

## 【文史通才】

畢業於香港中文大學歷史系，在學期間深研諸子百家學說、秦漢唐宋明清史及社會文化，文史雙通

曾於多間中、小型補習社就職，更擔任私補導師多年，深諳不同程度學生的學習難題，因材施教

學生涵蓋Band 1-Band 3，學生遍佈天主教郭得勝中學、鄧鏡波學校、林大輝中學等，中文成績均突飛猛進，擅長拔尖與補底

## 【專業筆記】

提供十二篇章專屬筆記，關注冷門題目，就DSE出題趨勢進行預測

多篇課文並讀，提供不同視野研讀十二篇章，以文章共同之處為題目推陳出新

以5\*\*實力針對實用文延伸說明不足的困境，提供多角度思考

供應豐富的題材及立意，配合作文題目旗開得勝

## 【抽絲】

從閱讀理解中尋找關於作者埋下的伏筆及線索，分析作者心態

## 【剝繭】

以線索配合題目，分析推敲Marking分佈

## 【破繭】

破除分數停滯不前困境，拆解作文題目字眼及要求

## 【成蝶】

以多樣性立意配合多元化題材，一舉取得高分