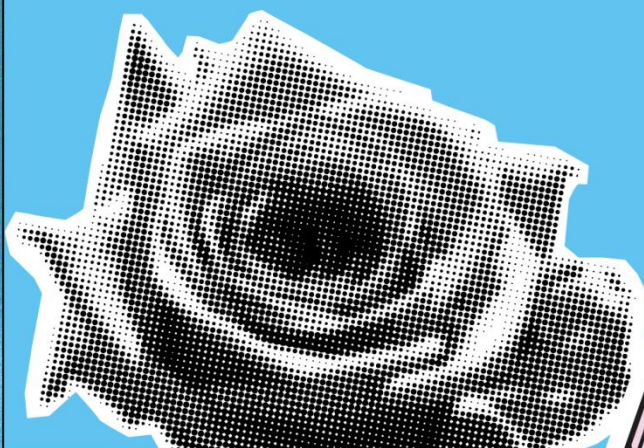


蝶令中文

香港中文大學歷史系 · 文史雙通



每個人都能
羽化成蝶，
只需有人
中點燈



S 4 5 6

雯言老師

專業筆記

【抽絲】

【剝繭】

【破繭】

【成蝶】



2025-2026



REGULAR COURSE 常規課程

贏在起點 · 打破常規

優惠①
新科目首期減
\$220

報讀新科目指定常規課程 首期減\$220！

優惠②
團報/同住報
2人名減
3人齊齊
半價
\$320

兩位新生/一位舊生+新生一同報讀，齊齊各減\$320！
三位或以上新生或其中一位舊生同報讀，齊齊半價！
期期帶期期賞，介紹愈多，優惠愈多。

優惠③
報得多 慳得多
報讀指定常規課程
2科減 \$180
3科減 \$360
4科減 \$600

無論新生或舊生，每期同時報指定常規補習課程，均享優惠！
(報讀5科或以上，每科扣減\$150)

SUBSIDIZE
2025/26
學生資助計劃減
每期課程可獲資助
\$2000

綜援/低收入家庭學生資助計劃
凡合資格人士報讀指定正價課程



中四至中五 常規課程

L1-L4

- 十二篇章：
- 作者背景及思想剖析、手法分析、高難度題目答題技巧、跨篇比較

L5-L8

- 十二篇章：
- 作者背景及思想剖析、手法分析、高難度題目答題技巧、跨篇比較

L9-L12

- 閱讀理解：
- 段旨技巧訓練、高分答題技巧；文言文技巧（諸子百家思想、常見寓意；文言文語法、常用虛詞）

L13-L16

- 實用文技巧：
- 多角度答題技巧及訓練、論證推導訓練；
- 演講辭、書信、建議書特訓

L17-L20

- 作文：
- 思維訓練、審題訓練、題材訓練、立意訓練、伏筆與扣題技巧



中四至中五 常規課程

課程時間表 [FPCHINMIU]

共20堂，每堂1小時15分鐘

上課地點	班別	模式	上課時間	開課日期	*學費 (每4堂)
九龍灣校	KB1AL	L	Tue 6:25-7:40pm	27/1	\$990
九龍灣校	KB2AL	L	Sun 2:30-3:45pm	1/2	\$990
旺角校	MK1AL	L	Wed 7:30-8:45pm	28/1	\$990
荃灣校	TW1AL	L	Thu 7:30-8:45 pm	29/1	\$990
灣仔校	WC1AL	L	Sat 3:10-4:25pm	31/1	\$990
ZOOM		Z	Sun 2:30-3:45pm	1/2	\$990
Online Video Learning Platform		ONL	每堂視像教材，依照學費收據上的日期更新。 同學只須依照收據上日期，登入本校網站收看課堂， 並須於課堂更新後14天內完成觀看，逾期不設補看。		\$990

符號 L = 導師全現場任教 (Live)

符號 Z = 此時段導師會以Zoom形式同步直播課堂，供同學安坐家中收看，Zoom時段適用於缺席現場班之同學收看
全ZOOM班筆記可在每期第一堂上課日於所選定分校領取該期筆記，由於筆記數量有限，如分校筆記已派完，同學可由報名日起約5日到報名分校取筆記，或申請順豐到付服務。詳情請向報名處查詢。

符號 ONL = 全Online課堂(Online Video Learning Platform) 並由導師提供視像教材，筆記可在報名分校領取，由於筆記數量有限，如分校筆記已派完，同學可由報名日起約5日到報名分校取筆記，或申請順豐到付服務。詳情請向報名處查詢。

**新科目首期
減\$220**

期期帶 期期賞
孖住報 2人
各減\$320
團購報 3人
齊齊半價

報得多 慳得多
2科 減\$180
3科 減\$360
4科 減\$600

- 為避免浪費及更準確預算筆記數量，請儘早報名，如在開課當日報名/交學費，將有機會未能安排完整筆記及於稍後才能補領，敬請留意!
- 此為參考學費，課程學費以教育局所發之收費證明書上的註冊學費為準，有關差額由英皇教育基金會及該科導師資助。*不足一期將按比例計算。
- 時間表以報名時為準，詳情可向本校查詢。 - 教學進度謹作參考，有機會因應實際需要而改變並在課堂上宣佈。
- 詳細課程內容可瀏覽：<http://www.kge.hk/tutors>
- 同學必須保留收據按所示的時間地點上課，報名後相關資料如有改動，本校將會按報名人所填寫的聯絡電話作個別通知或於課堂上通知。
- 如因社會狀況、衛生環境或疫情、天氣問題等情況，因而無法在原定時間或地點上堂，本校將會保留權利將課堂安排於《學生服務平台》繼續進行教學，已收取的學費將不會退還。

九龍灣校

九龍灣牛頭角道55號
利基大廈C-D座1樓D,E,F室
(淘大商場側)

✳ 九龍灣站B出口

EDB290211 · EDB290220

☎ 3923 1980

旺角校

旺角彌敦道580A號
周大福商業中心6樓601-603室
(潮流特區樓上)

✳ 旺角站E2出口

EDB527904 · EDB527912

☎ 5222 5910

荃灣校

荃灣豪輝中心1座商場104室
(荃豐中心直入)

✳ 荃灣站B出口

EDB290211 · EDB290220

☎ 5222 3350

灣仔校

灣仔軒尼詩道245-251號
守時商業大廈5樓B室

✳ 灣仔站A2出口

EDB624900

☎ 5222 3140

大埔特許上課點(非報名中心)

INSPIRED LEARNING EDU CTR (TP)

新界大埔安慈路3號
翠屏商場1樓15號舖
(商場外圍舖, 面向大元街市, 天橋旁)

EDB610933

☎ 5222 4058

元朗特許上課點(非報名中心)

唯思教室(康樂路)

新界元朗青山公路162-168號
聯昇樓1樓D室

EDB289078

☎ 5222 3350

☎ 3923 1980

🌐 www.kge.hk

📷 KGE hk

📘 英皇教育

雯言老師

- 香港中文大學歷史系·文史雙通
- 經驗豐富，深諳不同程度學生的學習難題
- 擅長拔尖補底，助學生中文成績突飛猛進



深諳學生學習難題，以幽默風趣的課堂形式對症下藥

抽絲剝繭解題：專業拆解題目要求，作出針對性答題

破繭成蝶寫作：以豐富的題材及立意相互配合，輕鬆取得更高Level

每個人都能羽化成蝶，只需有人繭中點燈

【文史通才】

畢業於香港中文大學歷史系，在學期間深研諸子百家學說、秦漢唐宋明清史及社會文化，文史雙通

曾於多間中、小型補習社就職，更擔任私補導師多年，深諳不同程度學生的學習難題，因材施教

學生涵蓋Band 1-Band 3，學生遍佈天主教郭得勝中學、鄧鏡波學校、林大輝中學等，中文成績均突飛猛進，擅長拔尖與補底

【專業筆記】

提供十二篇章專屬筆記，關注冷門題目，就DSE出題趨勢進行預測

多篇課文並讀，提供不同視野研讀十二篇章，以文章共同之處為題目推陳出新

以5**實力針對實用文延伸說明不足的困境，提供多角度思考

供應豐富的題材及立意，配合作文題目旗開得勝

【抽絲】

從閱讀理解中尋找關於作者埋下的伏筆及線索，分析作者心態

【剝繭】

以線索配合題目，分析推敲Marking分佈

【破繭】

破除分數停滯不前困境，拆解作文題目字眼及要求

【成蝶】

以多樣性立意配合多元化題材，一舉取得高分