

Mathematics

CORE / M1 / M2

CYRUS YEUNG



DSE 親身上陣，CORE / M2 皆取 5**
Paper I : 104/105 Paper II : 45/45 ，實力見證

對數學課程瞭如指掌

曾任教中一至中六所有級別的數學科及 M1 / M2 課程

連續三年為星島日報【文憑試練習王】數學科專欄作者
撰寫近 50 篇文章，與一眾考生分享數學心得及技巧

超過 20 年教學經驗

教授學生人數過萬，大量傳統名校生亦有重讀生，真正了解不同學生所需

香港科技大學數學系

專科專教，傳授正宗數學概念

To 2024 DSER

決戰

DSE MATH CORE

終極一TIPS (4 月)



全面預測 DSE 2024 題型
作試前最後操練

補底、MC、LQ、保星
四大課程全面重溫，鉅細無遺



CAPSTAR COURSE (3 - 4月)

全港大型模擬試 (2 月)



終極模擬試題
全面檢視自己不足之處

一個課程教晒DSE
所有MC及長短題目



REGULAR COURSE (9 - 3月)

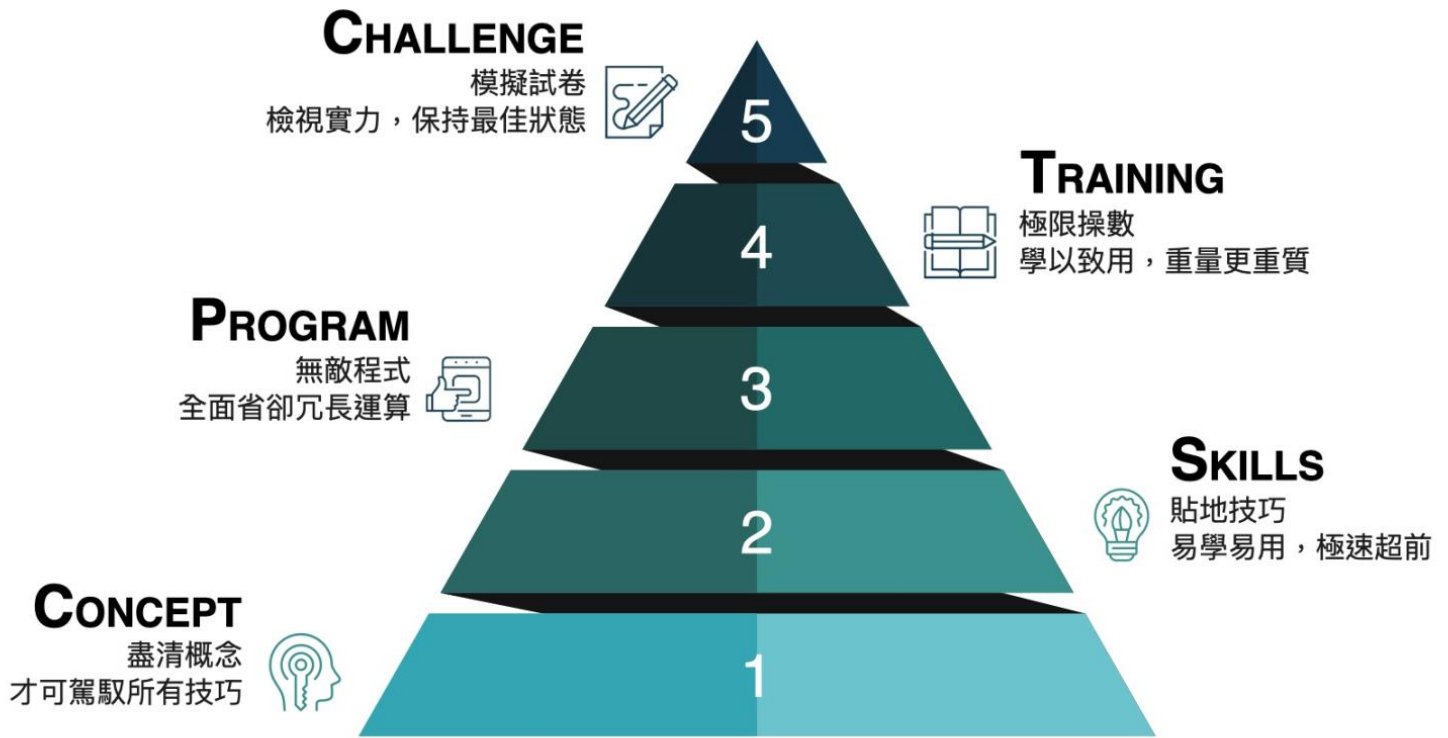
SUMMER COURSE (7 月)



全面學會 ASGS 及 Trigo 3D
所有概念、技巧及程式

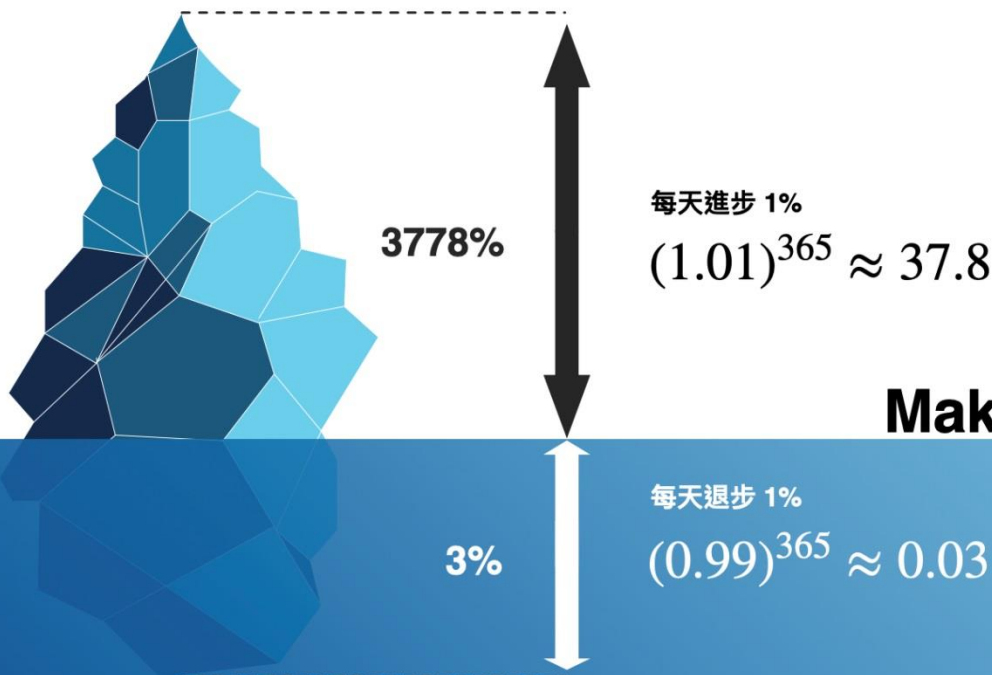
數學皇者

必備實力



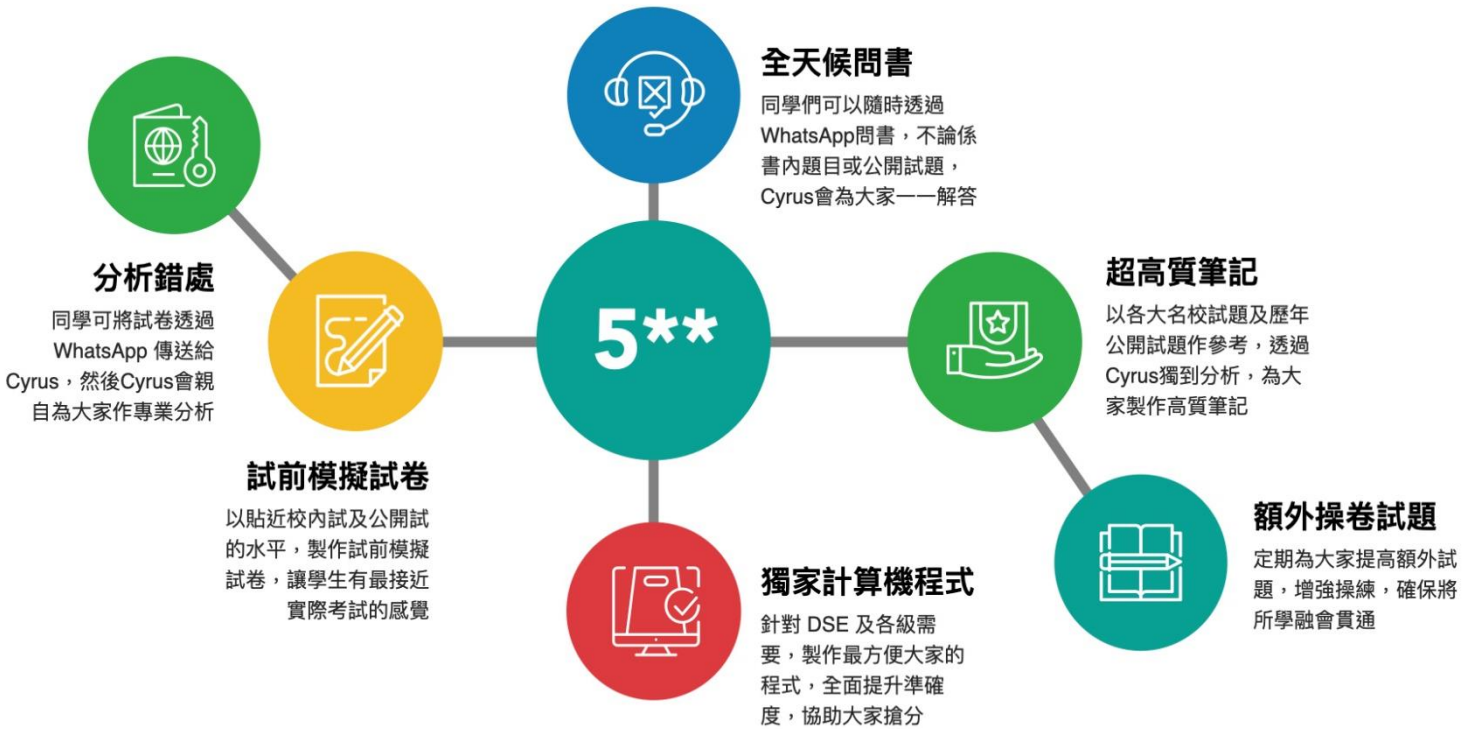
4

1%的差別



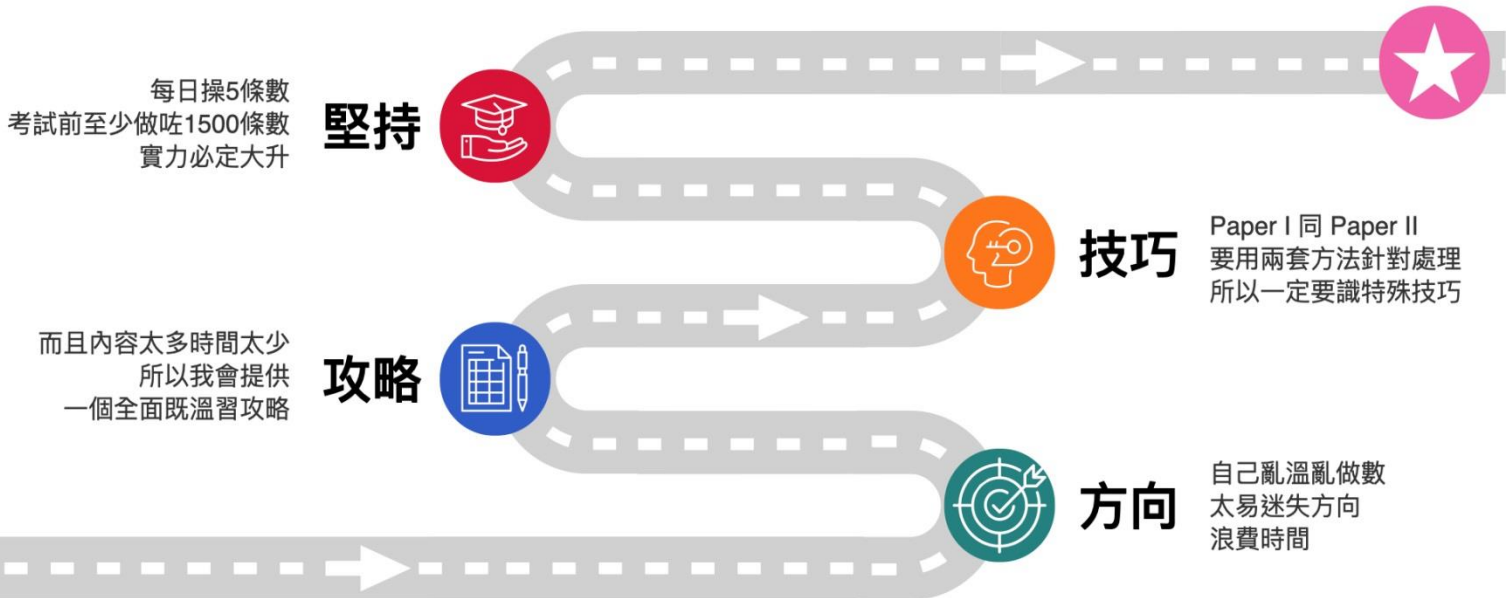
Make Your CHOICE

全面配套



成功的路上並不擁擠 因為堅持的人不多

所以你肯下定決心，LV 5+ 絕對係觸手可及





英皇教育
KING'S GLORY EDUCATION

大考 精讀班

P.3-S.5

2024

掌握最新考評重點
一鍵解鎖應考關鍵!

1

新科目首期減

\$200

報讀新科目指定大考精讀班，首期減\$200!

2

團報/孖住報

2人各減**\$300**

3人齊享**半價**

兩位新生/一位舊生+新生一同報讀，齊齊各減\$300!
三位或以上新生/一位舊生+兩位或以上新生一同報讀，齊齊半價!
期期帶期期賞，介紹愈多，優惠愈多。

3

報得多 慳得多

報讀指定大考精讀班

2科減**\$150**

3科減**\$300**

4科減**\$500**

無論新生或舊生，每期同時報指定大考精讀班，均享優惠!
(報讀5科或以上，每科扣減\$125)

優惠詳情請到報名處查詢

6515 0505 www.kge.hk

KGE hk

英皇教育

九龍灣校

EDB290211/290220

6515 0505

旺角校

EDB527904/527912

5222 5910

沙田校

EDB605000

5222 4058

荃灣校

EDB290211/290220

5222 3350

銅鑼灣校

EDB528759

5222 3140

元朗 特許上課點

(非報名中心)
EDB289078

5222 3350

大埔 特許上課點

(非報名中心)
EDB610933

5222 4058



Cyrus Yeung – 2024 大考精讀班

中二課程

G2MATHWCU	4 堂	p.6
-----------	-----	-----

中三課程

G3MATHWCU	4 堂	p.8
-----------	-----	-----

中四課程

G4MATCWCU	4 堂	p.10
-----------	-----	------

中五課程

G5MATCWCU	4 堂	p.12
-----------	-----	------

M1 / M2 Online VIP

I6MAT1WCA – 微分	6 堂	p.14
----------------	-----	------

I6MAT1WCB – 積分	6 堂	p.14
----------------	-----	------

I6MAT2WCA – 微分	6 堂	p.15
----------------	-----	------

I6MAT2WCB – 積分	6 堂	p.15
----------------	-----	------

I6MAT2WCC – 矩陣及線性方程組	6 堂	p.15
----------------------	-----	------

I6MAT2WCD – 向量	6 堂	p.16
----------------	-----	------

註：筆記中英文對照 - 為避免浪費及更準確預算筆記數量，請儘早報名/交學費，如在開課當日報名/交學費，將有機會未能安排完整筆記及於稍後才能補領，敬請留意。
 *時間表內顯示為參考學費，課程學費以教育局所發之收費證明書上的註冊學費為準，有關差額由英皇教育基金會及該科導師資助。 *不足一期將按比例計算
 - 詳細課程內容可瀏覽：<http://www.kge.hk> - 同學必須保留收據按所示的時間地點上課，報名後相關資料如有改動，本校將會按報名人所填寫的聯絡電話作個別通知或堂上通知。
 - 課堂時間表以報名時為準，本校保留修改本傳單各項資料之權利，學生如有需要查詢最新資料，可向本校職員查詢。 - 教學進度謹作參考，有機會因應實際需要而改變並在課堂上宣佈。
 如因社會狀況、衛生環境或疫情、天氣問題等情況，因而無法在原定時間或地點上堂，本校將會保留權利將課堂安排於《學生服務平台》繼續進行教學，已收取的學費將不會退還



F.2 Intensive Course

大考精讀班

課程共 1 期，全期 4 堂，每堂 1 小時 30 分鐘

正宗概念 · 海量神技 · 獨門程式 · 名校試題

高質操練 · 全面進步

免費送「模擬試解卷班」(價值 \$480)

TOPICS

- | | | |
|-----|---|----------|
| 1. | Identities & Factorization | 恆等式及因式分解 |
| 2. | Rate & Ratio | 率及比 |
| 3. | Measurement & Errors | 量度與誤差 |
| 4. | Algebraic Fraction & Formulas | 代數分式及公式 |
| 5. | Angles related to Rectilinear Figures | 直線圖形的角 |
| 6. | Simultaneous Linear Equations in 2 Unknowns | 聯立二元一次方程 |
| 7. | Surd | 根式 |
| 8. | Pythagoras' Theorem | 畢氏定理 |
| 9. | Congruent & Similar Triangles | 全等及相似三角 |
| 10. | Area & Volume | 面積及體積 |
| 11. | Trigonometric Ratio | 三角比 |
| 12. | More about Statistical Diagrams and Graphs | 續統計圖像 |

送

- | | | |
|---|---------------------------|-----------------|
| 1 | F.2 ALL – in – ONE 概念公式大全 | |
| 2 | Paper I | - 【長短試題大全】 |
| 3 | Paper II | - 【King of MCQ】 |
| 4 | 中英文版本(Paper I & Paper II) | - 【大考模擬試卷】 |



S.2 數學科 Intensive Tutorial Course


[共 4 堂]

G2MATHWCU 上課時間表

By Cyrus Yeung

1. 筆記中英文對照

⇒ 凡報讀此課程，可免費報讀"模擬試解卷班"(原價\$480)

上課模式		上課時間	上課日期	*學費(每 4 堂)
	^Zoom	Sat 10:00-11:30 am	18/5-1/6	\$1050
		同學只要於上 ZOOM 前到所選定分校，領取筆記或申請順豐郵寄(到付)，便可安坐家中上堂 ** 請預留時間到分校領取筆記上堂 **		
G2MAT9WCU Online Video Learning Platform (ONL)		→ 每堂視像教材，依照學費收據上的日期更新。 → 同學只須依照收據上日期，登入本校網站收看課堂，並須於課堂更新後 14 天內完成觀看，逾期不設補看。		\$1050

符號 Zoom = Cyrus Yeung 以 Zoom 形式同步直播課堂，供同學安坐家中收看

^部份課堂為 online video，同學需登入 www.kge.hk 收看教材

符號 ONL = #全 Online 課堂(Online Video Learning Platform)並由 Cyrus Yeung 提供視像教材，筆記可在報名分校領取，由於筆記數量有限，如分校筆記已派完，同學可由報名日起約 5 日到報名分校取筆記，或申請順豐到付服務。



註：筆記中英文對照 - 為避免浪費及更準確預算筆記數量，請儘早報名/交學費，如在開課當日報名/交學費，將有機會未能安排完整筆記及於稍後才能補領，敬請留意。
 *時間表內顯示為參考學費，課程學費以教育局所發之收費證明書上的註冊學費為準，有關差額由英皇教育基金會及該科導師資助。 *不足一期將按比例計算
 - 詳細課程內容可瀏覽：<http://www.kge.hk> - 同學必須保留收據按所示的時間地點上課，報名後相關資料如有改動，本校將會按報名人所填寫的聯絡電話作個別通知或堂上通知。
 - 課堂時間表以報名時為準，本校保留修改本傳單各項資料之權利，學生如有需要查詢最新資料，可向本校職員查詢。 - 教學進度謹作參考，有機會因應實際需要而改變並在課堂上宣佈。
 如因社會狀況、衛生環境或疫情、天氣問題等情況，因而無法在原定時間或地點上堂，本校將會保留權利將課堂安排於《學生服務平台》繼續進行教學，已收取的學費將不會退還



F.3 Intensive Course

大考精讀班

課程共 1 期，全期 4 堂，每堂 1 小時 30 分鐘

正宗概念 · 海量神技 · 獨門程式 · 名校試題

高質操練 · 全面進步

免費送「模擬試解卷班」(價值 \$480)

TOPICS

- | | | |
|-----|--------------------------------------|--------|
| 1. | More about Factorization | 續因式分解 |
| 2. | Inequalities | 不等式 |
| 3. | Advanced Index | 進階指數 |
| 4. | More about Percentage | 續百分數 |
| 5. | Centre of Triangle | 三角形中心 |
| 6. | Quadrilaterals | 四邊形 |
| 7. | More About Area and Volume | 續面積及體積 |
| 8. | More about 3D Figures | 立體圖形 |
| 9. | Coordinate Geometry of Straight Line | 直線坐標幾何 |
| 10. | Trigonometry | 三角學 |
| 11. | Application of Trigonometry | 三角學應用 |
| 12. | Statistics | 統計 |
| 13. | Probability | 概率 |

送

- | | | |
|---|---------------------------|-----------------|
| 1 | F.3 ALL – in – ONE 概念公式大全 | |
| 2 | Paper I | - 【長短試題大全】 |
| 3 | Paper II | - 【King of MCQ】 |
| 4 | 中英文版本(Paper I & Paper II) | - 【大考模擬試卷】 |



S.3 數學科 Intensive Tutorial Course


[共 4 堂]

G3MATHWCU 上課時間表

By Cyrus Yeung

1. 筆記中英文對照

⇒ 凡報讀此課程，可免費報讀"模擬試解卷班"(原價\$480)

上課模式		上課時間	上課日期	*學費(每 4 堂)
	^Zoom	Sun 10:00-11:30 am	19/5-2/6	\$1050
		同學只要於上 ZOOM 前到所選定分校，領取筆記或申請順豐郵寄(到付)，便可安坐家中上堂 ** 請預留時間到分校領取筆記上堂 **		
G3MAT9WCU Online Video Learning Platform (ONL)		→ 每堂視像教材，依照學費收據上的日期更新。 → 同學只須依照收據上日期，登入本校網站收看課堂，並須於課堂更新後 14 天內完成觀看，逾期不設補看。		\$1050

符號 Zoom = Cyrus Yeung 以 Zoom 形式同步直播課堂，供同學安坐家中收看

^部份課堂為 online video，同學需登入 www.kge.hk 收看教材

符號 ONL = #全 Online 課堂(Online Video Learning Platform)並由 Cyrus Yeung 提供視像教材，筆記可在報名分校領取，由於筆記數量有限，如分校筆記已派完，同學可由報名日起約 5 日到報名分校取筆記，或申請順豐到付服務。



註：筆記中英文對照 - 為避免浪費及更準確預算筆記數量，請儘早報名/交學費，如在開課當日報名/交學費，將有機會未能安排完整筆記及於稍後才能補領，敬請留意。
 *時間表內顯示為參考學費，課程學費以教育局所發之收費證明書上的註冊學費為準，有關差額由英皇教育基金會及該科導師資助。 *不足一期將按比例計算
 - 詳細課程內容可瀏覽：<http://www.kge.hk> - 同學必須保留收據按所示的時間地點上課，報名後相關資料如有改動，本校將會按報名人所填寫的聯絡電話作個別通知或堂上通知。
 - 課堂時間表以報名時為準，本校保留修改本傳單各項資料之權利，學生如有需要查詢最新資料，可向本校職員查詢。 - 教學進度謹作參考，有機會因應實際需要而改變並在課堂上宣佈。
 如因社會狀況、衛生環境或疫情、天氣問題等情況，因而無法在原定時間或地點上堂，本校將會保留權利將課堂安排於《學生服務平台》繼續進行教學，已收取的學費將不會退還



F.4 Intensive Course

大考精讀班

課程共 1 期，全期 4 堂，每堂 1 小時 30 分鐘

正宗概念 · 海量神技 · 八大程式 · 名校試題

高質操練 · 全面進步

免費送「模擬試解卷班」(價值 \$480)

TOPICS

1.	Quadratic Equation	二次方程
2.	Functions & Quadratic Graphs	函數及二次方程圖像
3.	Complex Number	複數
4.	Exponential Functions	指數函數
5.	Logarithmic Functions	對數函數
6.	Logarithmic Transformation	對數變換
7.	More about Polynomial	續多項式
8.	Remainder Theorem & Factor Theorem	餘式定理及因式定理
9.	Equation of Straight Line	直線方程
10.	More about Trigonometry	續三角學
11.	Geometry : Circle & Tangent	幾何：圓形及切線
12.	Variation	變分

送

1	F.4 ALL – in – ONE 概念公式大全	
2	Paper I - 【長短試題大全】	
3	Paper II - 【King of MCQ】	
4	中英文版本(Paper I & Paper II) - 【大考模擬試卷】	



S.4 數學科 Intensive Tutorial Course


[共 4 堂]

G4MATCWCU 上課時間表

By Cyrus Yeung

1. 筆記中英文對照

⇒ 凡報讀此課程，可免費報讀"模擬試解卷班"(原價\$480)

上課模式		上課時間	上課日期	*學費(每 4 堂)
	^Zoom	Sat 12:00-1:30 pm	18/5-1/6	\$1020
		同學只要於上 ZOOM 前到所選定分校，領取筆記或申請順豐郵寄(到付)，便可安坐家中上堂 ** 請預留時間到分校領取筆記上堂 **		
G4MAT9WCU Online Video Learning Platform (ONL)		→ 每堂視像教材，依照學費收據上的日期更新。 → 同學只須依照收據上日期，登入本校網站收看課堂，並須於課堂更新後 14 天內完成觀看，逾期不設補看。		\$1020

符號 Zoom = Cyrus Yeung 以 Zoom 形式同步直播課堂，供同學安坐家中收看

^部份課堂為 online video，同學需登入 www.kge.hk 收看教材

符號 ONL = #全 Online 課堂(Online Video Learning Platform)並由 Cyrus Yeung 提供視像教材，筆記可在報名分校領取，由於筆記數量有限，如分校筆記已派完，同學可由報名日起約 5 日到報名分校取筆記，或申請順豐到付服務。



註：筆記中英文對照 - 為避免浪費及更準確預算筆記數量，請儘早報名/交學費，如在開課當日報名/交學費，將有機會未能安排完整筆記及於稍後才能補領，敬請留意。
 *時間表內顯示為參考學費，課程學費以教育局所發之收費證明書上的註冊學費為準，有關差額由英皇教育基金會及該科導師資助。 *不足一期將按比例計算
 - 詳細課程內容可瀏覽：<http://www.kge.hk> - 同學必須保留收據按所示的時間地點上課，報名後相關資料如有改動，本校將會按報名人所填寫的聯絡電話作個別通知或堂上通知。
 - 課堂時間表以報名時為準，本校保留修改本傳單各項資料之權利，學生如有需要查詢最新資料，可向本校職員查詢。 - 教學進度謹作參考，有機會因應實際需要而改變並在課堂上宣佈。
 如因社會狀況、衛生環境或疫情、天氣問題等情況，因而無法在原定時間或地點上堂，本校將會保留權利將課堂安排於《學生服務平台》繼續進行教學，已收取的學費將不會退還



F.5 Intensive Course

大考精讀班

課程共 1 期，全期 4 堂，每堂 1 小時 30 分鐘

正宗概念 · 海量神技 · 八大程式 · 名校試題

高質操練 · 全面進步

免費送「模擬試解卷班」(價值 \$480)

TOPICS

1.	More about Equation	進階方程
2.	Transformation of Graph	圖像轉移
3.	More about Circle & Tangent	進階圓形及切線
4.	Locus	軌跡
5.	Equation of Circle	圓形方程
6.	Permutation & Combination	排列與組合
7.	Probability	概率
8.	Compound Linear Inequalities	複合不等式
9.	Quadratic Inequalities	二次不等式
10.	Linear Programming	線性規劃
11.	2D Trigonometry	二維三角學
12.	Variation	變分
13.	Statistics	統計

送

1	F.5 ALL – in – ONE 概念公式大全	
2	Paper I - 【長短試題大全】	
3	Paper II - 【King of MCQ】	
4	中英文版本(Paper I & Paper II) - 【大考模擬試卷】	



S.5 數學科 Intensive Tutorial Course


[共 4 堂]

G5MATCWCU 上課時間表

By Cyrus Yeung

1. 筆記中英文對照

⇒ 凡報讀此課程，可免費報讀"模擬試解卷班"(原價\$480)

上課模式		上課時間	上課日期	*學費(每 4 堂)
	^Zoom	Sun 12:00-1:30 pm	19/5-2/6	\$1020
		同學只要於上 ZOOM 前到所選定分校，領取筆記或申請順豐郵寄(到付)，便可安坐家中上堂 ** 請預留時間到分校領取筆記上堂 **		
G5MAT9WCU Online Video Learning Platform (ONL)		→ 每堂視像教材，依照學費收據上的日期更新。 → 同學只須依照收據上日期，登入本校網站收看課堂，並須於課堂更新後 14 天內完成觀看，逾期不設補看。		\$1020

符號 Zoom = Cyrus Yeung 以 Zoom 形式同步直播課堂，供同學安坐家中收看

^部份課堂為 online video，同學需登入 www.kge.hk 收看教材

符號 ONL = #全 Online 課堂(Online Video Learning Platform)並由 Cyrus Yeung 提供視像教材，筆記可在報名分校領取，由於筆記數量有限，如分校筆記已派完，同學可由報名日起約 5 日到報名分校取筆記，或申請順豐到付服務。

新科目首期

減\$200

期期帶 期期賞

仔住報 2人
各減\$300

團購報 3人
齊齊半價

報得多 慳得多

2科 減\$150

3科 減\$300

4科 減\$500

註：筆記中英文對照 - 為避免浪費及更準確預算筆記數量，請儘早報名/交學費，如在開課當日報名/交學費，將有機會未能安排完整筆記及於稍後才能補領，敬請留意。
 *時間表內顯示為參考學費，課程學費以教育局所發之收費證明書上的註冊學費為準，有關差額由英皇教育基金會及該科導師資助。 *不足一期將按比例計算
 - 詳細課程內容可瀏覽：<http://www.kge.hk> - 同學必須保留收據按所示的時間地點上課，報名後相關資料如有改動，本校將會按報名人所填寫的聯絡電話作個別通知或堂上通知。
 - 課堂時間表以報名時為準，本校保留修改本傳單各項資料之權利，學生如有需要查詢最新資料，可向本校職員查詢。 - 教學進度謹作參考，有機會因應實際需要而改變並在課堂上宣佈。
 如因社會狀況、衛生環境或疫情、天氣問題等情況，因而無法在原定時間或地點上堂，本校將會保留權利將課堂安排於《學生服務平台》繼續進行教學，已收取的學費將不會退還



M1 專題課程

課程簡介

I6MAT1WCA

Plan A [共 6 堂]

Differentiation 微分

- | | |
|---|-----------|
| 1. Binomial Theorem | 二項式定理 |
| 2. Exponential and Logarithmic Function | 指數及對數函數 |
| 3. Limit | 極限 |
| 4. Technique of Differentiation | 微分技巧 |
| 5. Logarithmic Differentiation | 對數微分 |
| 6. Equation of Tangent and Normal | 切線方程及法線方程 |
| 7. Rate of Change | 變率 |
| 8. Optimization Problems | 極值問題 |

課程簡介

I6MAT1WCB

Plan B [共 6 堂]

Integration 積分

- | | |
|--|---------|
| 1. Indefinite Integration | 不定積分 |
| 2. Technique of Integration | 積分技巧 |
| 3. Application of Indefinite Integration | 不定積分的應用 |
| 4. Definite Integration | 定積分 |
| 5. Area | 面積 |
| 6. Trapezoidal Problem | 梯形法則 |

貼地技巧將「微積分法則」變得簡單，教你如何完美拆題，
輕鬆秒殺又難又煩的 Applications of Calculus 「微積分應用題」



M2 專題課程

課程簡介

I6MAT2WCA

Plan A [共 6 堂]

Differentiation 微分

- | | |
|---------------------------------|---------|
| 1. Limit and First Principle | 極限及基本原理 |
| 2. Technique of Differentiation | 微分技巧 |
| 3. Second Derivatives | 二階導數 |
| 4. Equation of Tangent | 切線方程 |
| 5. Curve Sketching | 曲線描繪 |
| 6. Optimization Problems | 極值問題 |
| 7. Rate of Change | 變率 |

課程簡介

I6MAT2WCB

Plan B [共 6 堂]

Integration 積分

- | | |
|--|---------|
| 1. Indefinite Integration | 不定積分 |
| 2. Technique of Integration | 積分技巧 |
| 3. Integration by Part | 分部積分 |
| 4. Trigonometric Substitution | 三角代換積分 |
| 5. Application of Indefinite Integration | 不定積分的應用 |
| 6. Definite Integration | 定積分 |
| 7. Area & Volume | 面積及體積 |
| 8. Advanced Calculus Problems | 進階微積分問題 |

課程簡介

I6MAT2WCC

Plan C [共 6 堂]

Matrix & System of Linear Equation 矩陣及線性方程組

- | | |
|-----------------------------|--------|
| 1. Operation of Matrices | 矩陣運算 |
| 2. Determinant | 行列式 |
| 3. Inverse of Matrices | 逆矩陣 |
| 4. Cramer's Rule | 克萊碼法則 |
| 5. Gaussian Elimination | 高斯消去法 |
| 6. Advanced Matrix Problems | 高階矩陣題型 |

貼地技巧 · 高效操卷 · 重質重量



課程簡介

I6MAT2WCD

Plan D [共 6 堂]

Vector 向量

1. Operation of Vectors	向量運算
2. Scalar Product	純量積
3. Vector Product	向量積
4. 2D Vectors	平面向量
5. 3D Vectors	立體向量
6. Area	面積
7. Volume	體積
8. Advanced Vector Problems	高階向量題型

概念為皇 · 分題仔細 · 全面支援

<u>課題：</u>	<u>堂數</u>	<u>VIP 課程編號</u>	<u>費用</u>
M1 專題 Plan A - 微分	6	I6MAT1WCA	\$1380/6 堂
M1 專題 Plan B - 積分	6	I6MAT1WCB	\$1380/6 堂
M2 專題 Plan A - 微分	6	I6MAT2WCA	\$1380/6 堂
M2 專題 Plan B - 積分	6	I6MAT2WCB	\$1380/6 堂
M2 專題 Plan C - 矩陣及線性方程組	6	I6MAT2WCC	\$1380/6 堂
M2 專題 Plan D - 向量	6	I6MAT2WCD	\$1380/6 堂

同學購買課程後，可於分校一次過領取筆記，
再登入本校網頁收看教材，同學必須於一個月內完成整個課程。

** 筆記、試題及習作均為中英對照

以上 VIP 課程由 Cyrus Yeung 提供視像教材，筆記可在報名分校領取。

由於筆記數量有限，如分校筆記已派完，同學可由報名日起約 5 日到報名分校取筆記，或申請順豐到付服務。